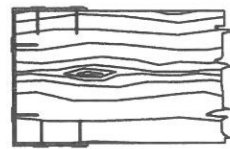
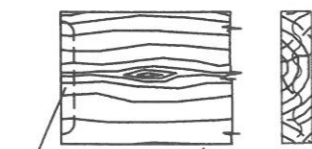


# Pallóvégek védelme

a.) abroncsélel

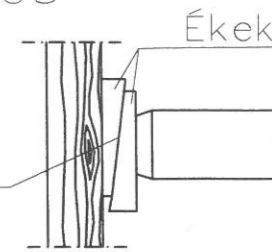


b.) hullámlemezzel



Hullámlemez  
0.5-1mm vtg.

# Ékelés



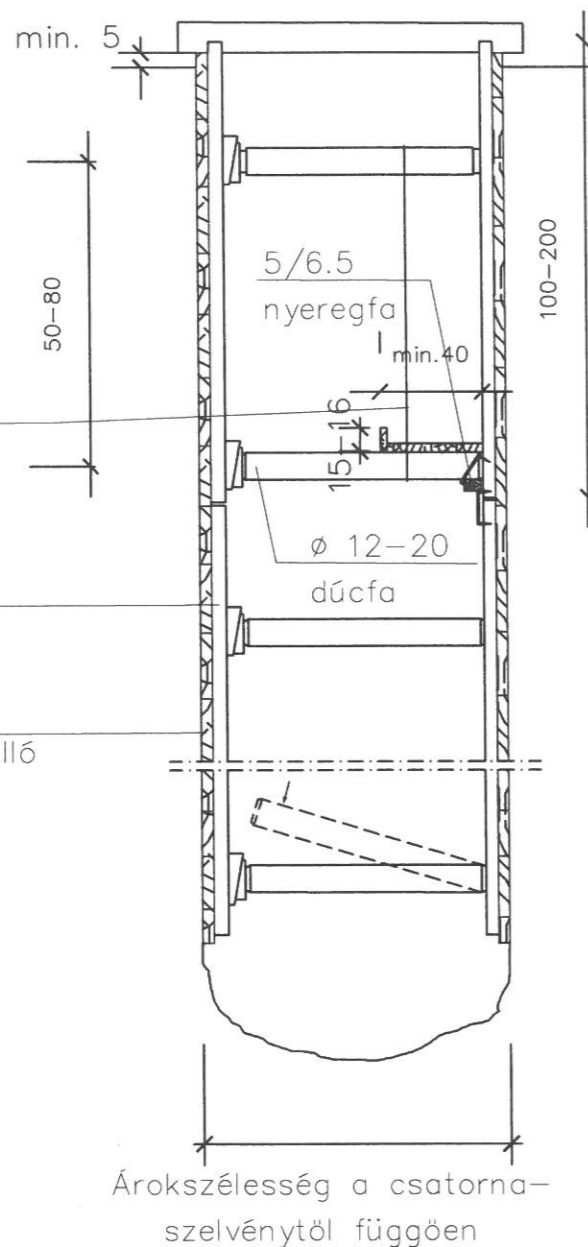
Éklejtés 1:10  
max 1:5

Max 2.20 m árokszélességig,  
pallóhosszúságnál nem mélyebb  
árok esetén

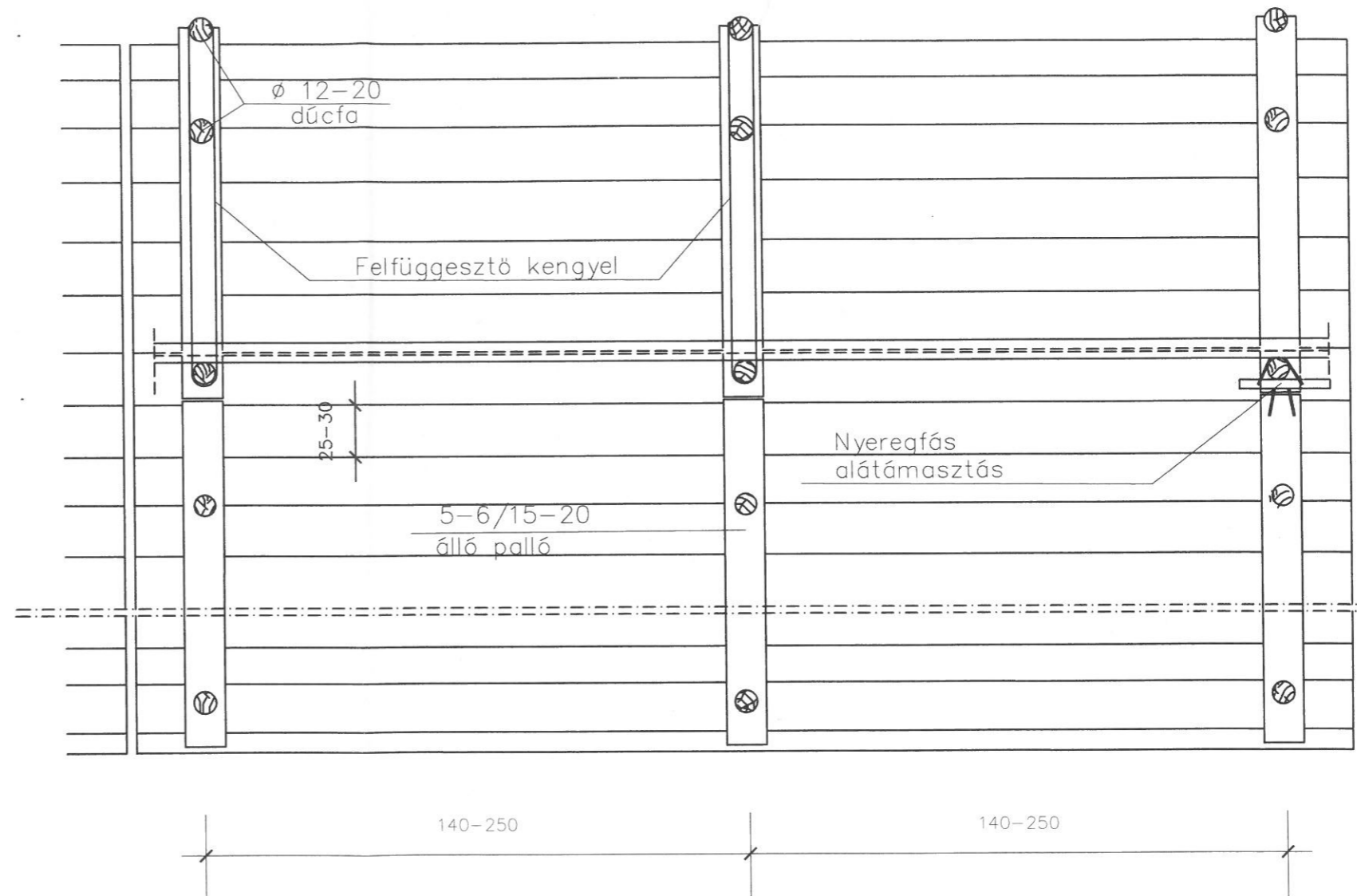
Felfüggesztő kengyel  
Szükségszerűen  
felfüggesztésről is  
gondoskodni kell

5-6/15-20  
álló palló

5/25-30  
vízszintes palló



Árokszélesség a csatorna-  
szelvényről függően



A munkaárok falát megtámasztó vízszintes pallók a talaj állékonyságától függően vagy egymáshoz illeszkedően, vagyis hézagmentesen (zárt sorú dúcolás), vagy hézagosan helyezhetők el. egyéb előírás hiányában a pallókat mindig hézagmentesen kell elhelyezni. A dúcolat merevíthető fa, acél, vagy vasbeton szerkezettel. Faszerkezetnél a vízszintes dúcpallók vastagsága legalább 5cm, szélessége 25-30cm, hossza lehetőleg 5-6m legyen, a pallóvégeket abroncsacél borítással, vagy hullámlemez merevítéssel kell védeni a szétrepedéstől és elforgácsolódástól. A hevederek legkisebb vastagsági mérete 5cm, szélessége 15-20cm legyen. A dúcok átmérője 12cm-nél kisebb nem lehet. A dúcok végeit a széthasadás elkerülése végett 2cm hosszúságban kúposra kell faragni.

Tervező és Szolgáltató KFT				
<b>BÍRÓ ÉS TÁRSA</b> 4400 Nyíregyháza, Szegfű út 73/A II/2.				
Tel./Fax: +36/42/421-310 Mobil: +36/30/445-1895				
Megrendelő/Építető:	Nyíregyháza Megyei Jogú Város Önkormányzata 4400 Nyíregyháza, Kossuth tér 1.	Méretarány:	M.n.	
Építés helyszíne:	Nyíregyháza - Sóstófürdő, Állatpark Nyíregyháza - 15010/5 - Blaha Lujza Sétány	Dátum:	2017.02	
Terv megnevezése:	"Modern Városok Program" keretében megvalósítandó "Pangea Ökocentrum" Sóstói Többfunkciós oktatási központ	Tervfajta:	kiviteli	
Tervrész megnevezése:	Közlekedés és külső Vízi közművek-Kiviteli terve Munkaárok dúcolás mintaterve	Törzsszám:	66/2016	
Ez a terv szerzői jogi védelemben részesül.				
Cégvezető, Felelős tervező:	Tervező:	Adminisztráció:	Rajzméret:	Rajzszám:
Bíró Károly Kam.sz.:15-0402, 15-20096	Bíró Tamás Károly tervező			T-1